

แก่นแท้ของการเติบโตอย่างยั่งยืน

รายงานความยั่งยืน
ประจำปี 2561
(ฉบับย่อ)





จากผลการดำเนินงานในรอบปีที่ผ่านมา เห็นได้ว่า กลุ่มมิตรผลให้ความสำคัญในการดำเนินธุรกิจที่ครอบคลุมทั้งทางด้านเศรษฐกิจ สังคม และสิ่งแวดล้อม ภายใต้หลักการกำกับดูแลกิจการที่ดี ควบคู่กับการสร้างความสัมพันธ์อันดีต่อผู้มีส่วนได้เสีย ซึ่งถือเป็นการดำเนินธุรกิจเพื่อ **“แก่นแท้ของการเติบโตอย่างยั่งยืน”**

กฤษฎา มนเทียรวิเชียรฉาย
ประธานเจ้าหน้าที่บริหารและกรรมการผู้จัดการใหญ่
กลุ่มมิตรผล

วิสัยทัศน์และปรัชญาองค์กร

วิสัยทัศน์



เราจะเป็นบริษัทชั้นนำระดับโลกในอุตสาหกรรมน้ำตาลและ Bio-based โดยการใช้นวัตกรรมทางเทคโนโลยีร่วมกับการบริหารจัดการอย่างบูรณาการ เพื่อสร้างคุณค่า สร้างอนาคตให้สังคม

ปรัชญาองค์กร



มุ่งสู่ความเป็นเลิศ



ตั้งอยู่ในความเป็นธรรม



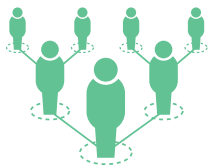
เชื่อในคุณค่าของคน



รับผิดชอบต่อสังคม



การเติบโตขององค์กร
(GROWTH)



ความยั่งยืน
(SUSTAINABILITY)



สร้างความสามารถในการแข่งขัน
(COMPETITIVENESS)



องค์กรสมรรถนะสูง
(HIGH PERFORMANCE ORGANIZATION)



การเกษตรและการจัดการไร่สมัยใหม่
(MODERN FARMING AND FARMING PRACTICES)



การเป็นองค์กรชั้นนำระดับโลก
(WORLD CLASS MANUFACTURING)

ประเภทธุรกิจ

11 กลุ่มธุรกิจของกลุ่มมิตรผล



1

ธุรกิจไร่บริษัท



2

ธุรกิจน้ำตาลในประเทศ



3

ธุรกิจน้ำตาลและธุรกิจต่อเนื่องในประเทศสาธารณรัฐประชาชนจีน



4

ธุรกิจน้ำตาลในอาเซียน



5

ธุรกิจน้ำตาลในประเทศออสเตรเลีย



6

ธุรกิจน้ำตาลในประเทศอินโดนีเซีย



7

ธุรกิจพลังงาน



8

ธุรกิจวัสดุทดแทนไม้



9

ธุรกิจปุ๋ย



10

ธุรกิจขนส่งและคลังสินค้า



11

ธุรกิจอื่นๆ

สัดส่วนรายได้จากการขายของธุรกิจในประเทศ

รายได้ (ร้อยละ)

0.22

ธุรกิจอื่นๆ

1.56

ธุรกิจขนส่ง
และ-คลังสินค้า

2.00

ธุรกิจปุ๋ย



0.35

ธุรกิจไรบรีทิก

66.43

ธุรกิจน้ำตาล

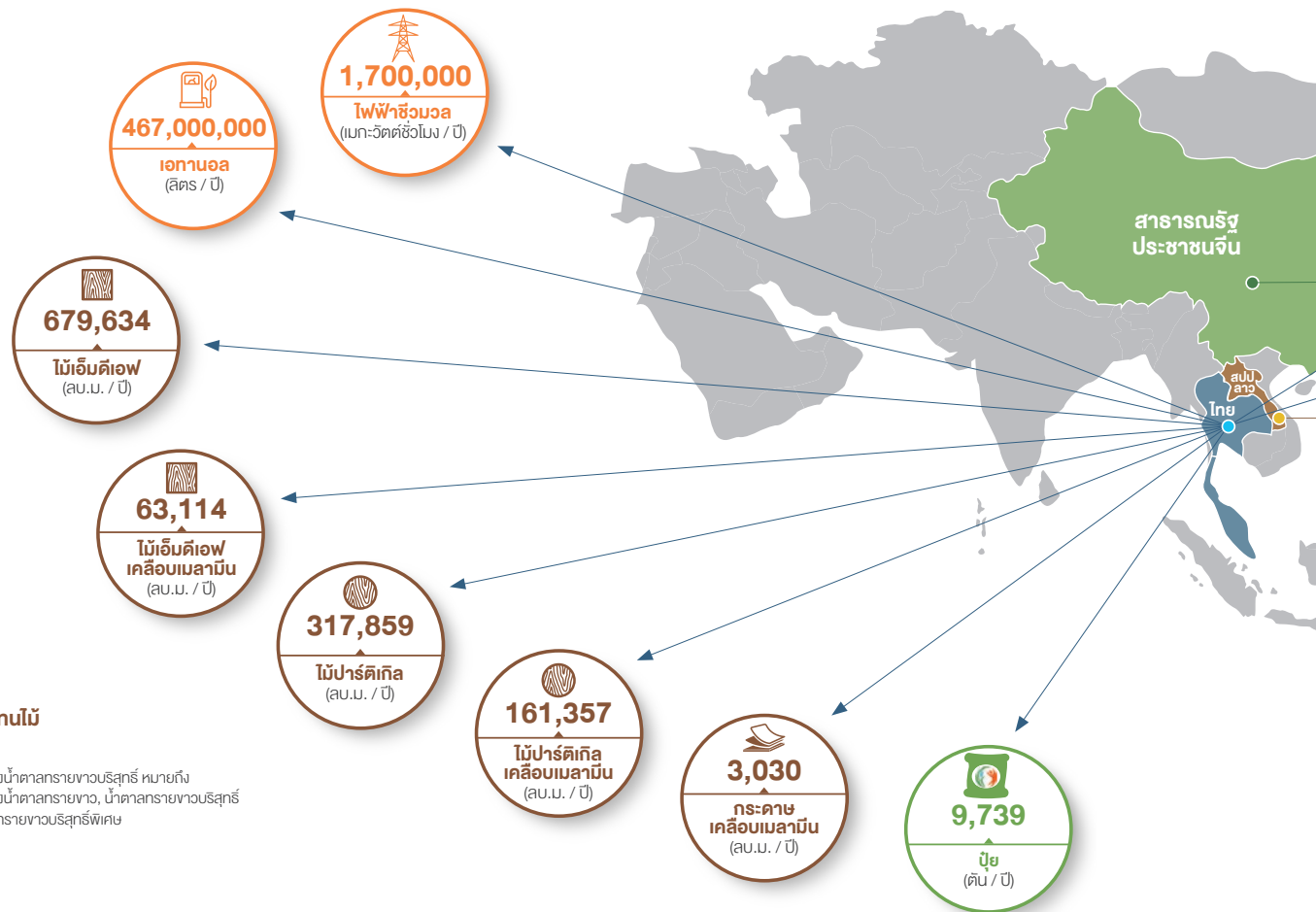
23.67

ธุรกิจพลังงาน

5.77

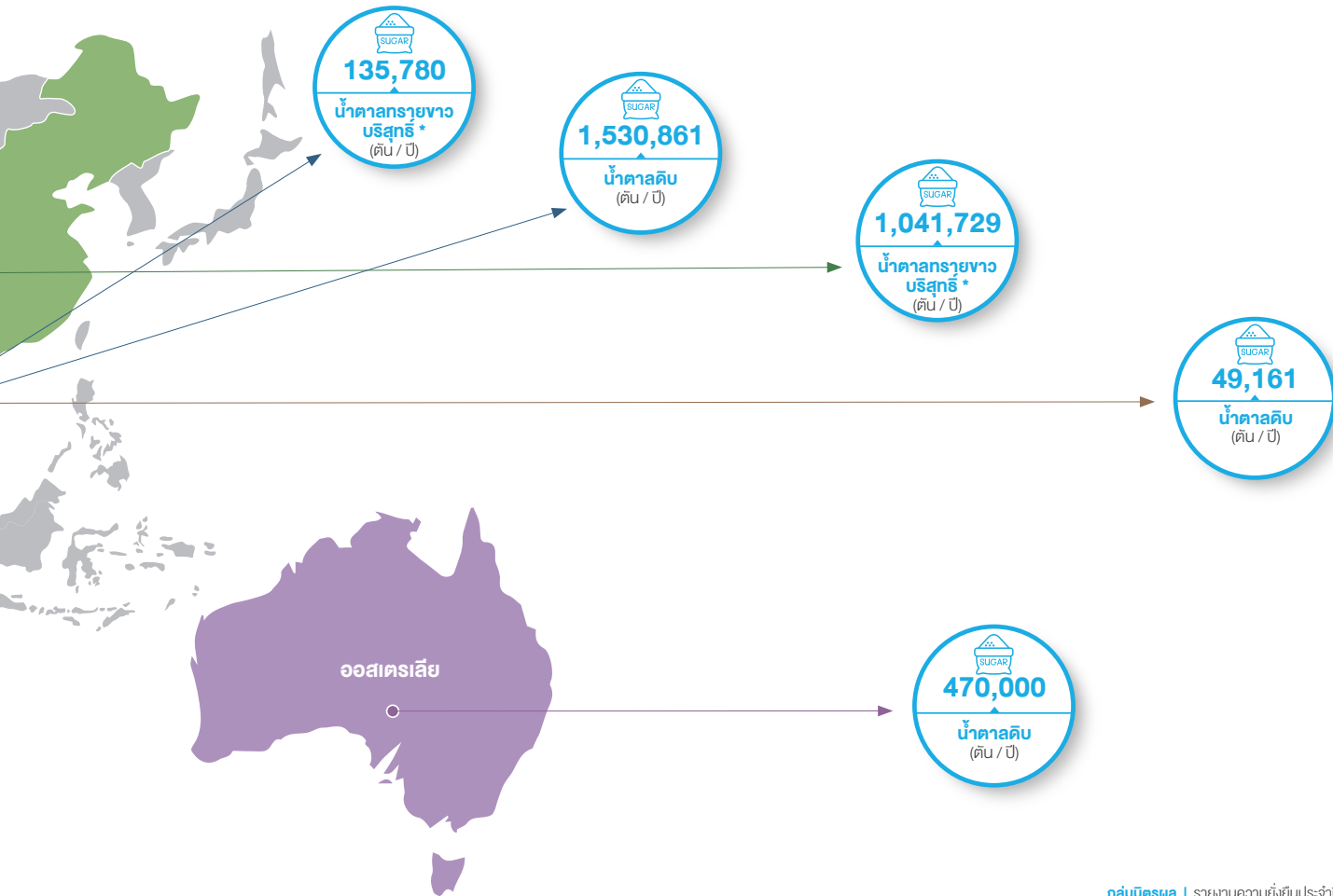
ธุรกิจวัสดุทดแทนไม้

ปริมาณการผลิตในการดำเนินธุรกิจของไทยและต่างประเทศ

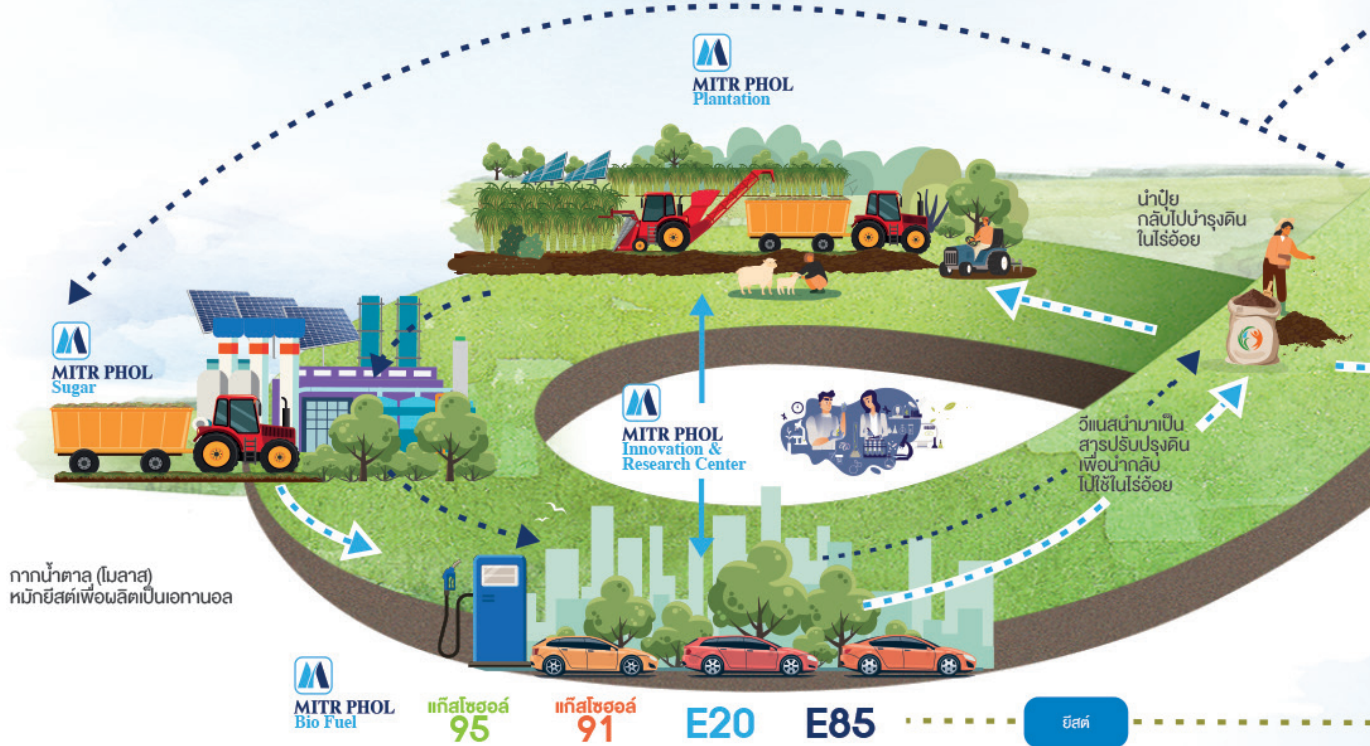


- ธุรกิจน้ำตาล
- ธุรกิจพลังงาน
- ธุรกิจวัสดุทดแทนไม้
- ธุรกิจปุ๋ย

หมายเหตุ : * ปริมาณของน้ำตาลทรายขาวบริสุทธิ์ หมายถึง ปริมาณของน้ำตาลทรายขาว, น้ำตาลทรายขาวบริสุทธิ์ และน้ำตาลทรายขาวบริสุทธิ์พิเศษ



ห่วงโซ่มูลค่าของกลุ่มมิตรผล





พลังงานไฟฟ้าชีวมวลนำกลับมาใช้ในโรงงานที่หลีกเลี่ยงให้กับการไฟฟ้าฝ่ายผลิตแห่งประเทศไทยและการไฟฟ้าส่วนภูมิภาค



เศษไม้ยางพาราที่หมดอายุนำมาผลิตวัสดุทดแทนไม้ เช่น ไม้ปาร์ติเกิลบอร์ด, MDF



อุตสาหกรรมอนาคต

ไว้อัย

กรดแลคติก

มอลโทเด็กซ์ทริน

ไซลิกอล

อีริทริทอล

โมดิฟายด์เซลูโลส

ความภูมิใจของกลุ่มมิตรผล



ความยั่งยืน



รางวัล 2018 Digital Transformer of the Year ระดับภูมิภาคเอเชียแปซิฟิก โดย International Data Corporation (IDC)



รางวัล 2018 Digital Transformer of the Year ระดับ Country Award โดย International Data Corporation (IDC)



รางวัลชนะเลิศ “Thailand ICT Excellence Awards 2018” สาขาโครงการเพื่อธุรกิจที่ยั่งยืน จากผลการดำเนินงานของ “มิตรผลโมเดิร์นฟาร์ม (Mitr Phol ModernFarm)” โดยสมาคมการจัดการธุรกิจแห่งประเทศไทย (TMA)



รางวัล CSR-DIW Continuous Award ปี 2561 โดยกรมโรงงานอุตสาหกรรม กระทรวงอุตสาหกรรม



ประกาศนียบัตรสำหรับบริษัทที่ผ่านการรับรอง เป็นสมาชิกของแนวร่วมปฏิบัติของภาคเอกชนไทย ในการต่อต้านทุจริตประจำปี 2560 โดยสมาคมส่งเสริมสถาบันกรรมการบริษัทไทย



เศรษฐกิจ



รางวัลพระราชทานสมเด็จพระเทพรัตนราชสุดาฯ สยามบรมราชกุมารี มอบให้แก่องค์กรที่มีความเป็นเลิศ ด้านการบริหารจัดการดีเด่นในสาขาความเป็นเลิศ ด้านการบริหารจัดการโดยรวม โดยสมาคมการจัดการธุรกิจแห่งประเทศไทย (TMA) ร่วมกับ สถาบันบัณฑิตบริหารธุรกิจศศินทร์ แห่งจุฬาลงกรณ์มหาวิทยาลัย



รางวัลพระราชทานสมเด็จพระเทพรัตนราชสุดาฯ สยามบรมราชกุมารี มอบให้แก่องค์กรที่มีความเป็นเลิศ ด้านการบริหารจัดการดีเด่นในสาขาความเป็นเลิศ ด้านการบริหารจัดการทรัพยากรบุคคล โดยสมาคมการจัดการธุรกิจแห่งประเทศไทย (TMA) ร่วมกับ สถาบันบัณฑิตบริหารธุรกิจศศินทร์ แห่งจุฬาลงกรณ์มหาวิทยาลัย



รางวัลอุตสาหกรรมดีเด่น ประจำปี 2561 ประเภทการบริหารงานคุณภาพ โดยกรมโรงงานอุตสาหกรรม กระทรวงอุตสาหกรรม



รางวัลโรงงานน้ำตาลดีเด่น โดยสำนักงานคณะกรรมการอ้อยและน้ำตาลทราย กระทรวงอุตสาหกรรม



สังคม



รางวัลสถานประกอบการดีเด่นด้านแรงงานสัมพันธ์และสวัสดิการแรงงาน
โดยกรมสวัสดิการและคุ้มครองแรงงาน กระทรวงแรงงาน



รางวัลสถานประกอบการดีเด่นด้านความปลอดภัย อาชีวอนามัย และสภาพแวดล้อมในการทำงานระดับประเทศ
โดยกรมสวัสดิการและคุ้มครองแรงงาน กระทรวงแรงงาน



รางวัลสร้างสรรค์สังคมไทย (Building a Good Society Award)
โดยกรมพัฒนาสังคมและสวัสดิการ กระทรวงพัฒนาสังคมและความมั่นคงของมนุษย์



รางวัลองค์กรสนับสนุนงานด้านคนพิการดีเด่น ประจำปี 2561
โดยสำนักงานส่งเสริมและพัฒนาคุณภาพชีวิตคนพิการแห่งชาติ กระทรวงการพัฒนาสังคมและความมั่นคงของมนุษย์ ร่วมกับสมาคมพิการทุกประเภทแห่งประเทศไทย



รางวัลสุดยอดนายจ้างดีเด่นแห่งประเทศไทย 2561 หรือ The Best Employer 2018
โดยบริษัทเอออน อีวีวิก (ประเทศไทย) จำกัด



ประกาศเกียรติคุณสถานประกอบการปลอดภัย เฉลิมพระเกียรติสมเด็จพระเทพรัตนราชสุดาฯ สยามบรมราชกุมารี
โดยกรมสวัสดิการและคุ้มครองแรงงาน กระทรวงแรงงาน



รางวัลการรณรงค์ลดสถิติอุบัติเหตุ จากการทำงานให้เป็นศูนย์ (Zero Accident Campaign) ประจำปี 2561
โดยสถาบันส่งเสริมความปลอดภัยอาชีวอนามัย และสภาพแวดล้อมในการทำงาน (องค์การมหาชน)



สิ่งแวดล้อม



รางวัลอ้อยรักษ์โลก ประจำปี 2561
โดยสำนักงานคณะกรรมการอ้อยและน้ำตาลทราย กระทรวงอุตสาหกรรม



รางวัล ASEAN Energy Awards 2018
โดยเลขาธิการอาเซียน



รางวัล Thailand Energy Awards 2018
โดยกรมพัฒนาพลังงานทดแทนและอนุรักษ์พลังงาน กระทรวงพลังงาน



รางวัลอุตสาหกรรมสีเขียว โครงการส่งเสริมและพัฒนาสถานประกอบการสู่อุตสาหกรรมสีเขียว
โดยกรมโรงงานอุตสาหกรรม กระทรวงอุตสาหกรรม



รางวัลสถานประกอบการที่ปฏิบัติตามมาตรฐานในรายงานการวิเคราะห์ผลกระทบต่อสิ่งแวดล้อมและมีการจัดสภาพแวดล้อมดีเด่น (EIA MONITORING AWARDS)
โดยกองพัฒนาระบบการวิเคราะห์ผลกระทบต่อสิ่งแวดล้อม กระทรวงทรัพยากรธรรมชาติและสิ่งแวดล้อม



รางวัลดีเยี่ยมเครือข่ายผู้ร่วมโครงการโอบนุญ เพื่อลดมลพิษ (ทางน้ำ) ณ แหล่งกำเนิด ประจำปี 2561
โดยกรมส่งเสริมคุณภาพสิ่งแวดล้อม กระทรวงทรัพยากรธรรมชาติและสิ่งแวดล้อม



ประกาศนียบัตรผ่านเกณฑ์ ธรรมภิบาลสิ่งแวดล้อม ประจำปี 2561
โดยกรมโรงงานอุตสาหกรรม กระทรวงอุตสาหกรรม



ประกาศนียบัตรเข้าร่วมโครงการประเมินการใช้น้ำบาดาลตลอดวัฏจักรชีวิตผลิตภัณฑ์ (Water Footprint)
โดยกรมทรัพยากรน้ำบาดาล กระทรวงทรัพยากรธรรมชาติและสิ่งแวดล้อม

หลักการเลือกประเด็นสาระสำคัญและขอบเขต

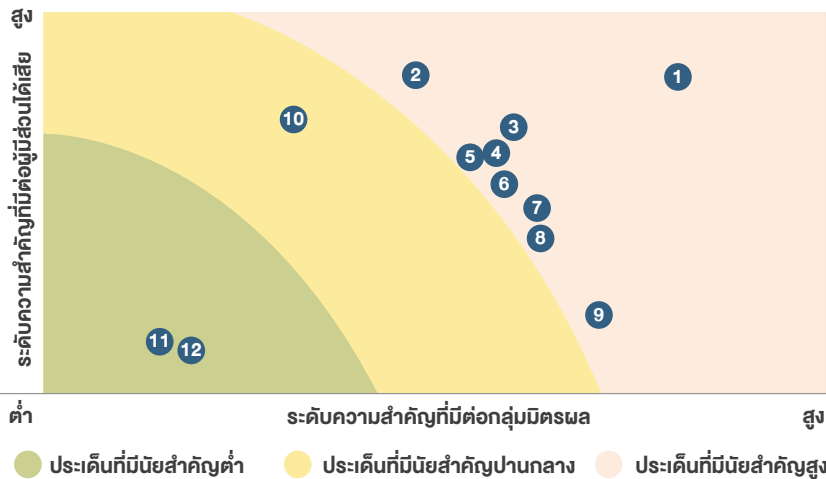
กระบวนการคัดเลือกประเด็นสาระสำคัญและขอบเขตผลกระทบ

ขั้นตอนที่ 1 การระบุ (Identification)

ขั้นตอนที่ 2 การจัดลำดับความสำคัญ (Prioritization)

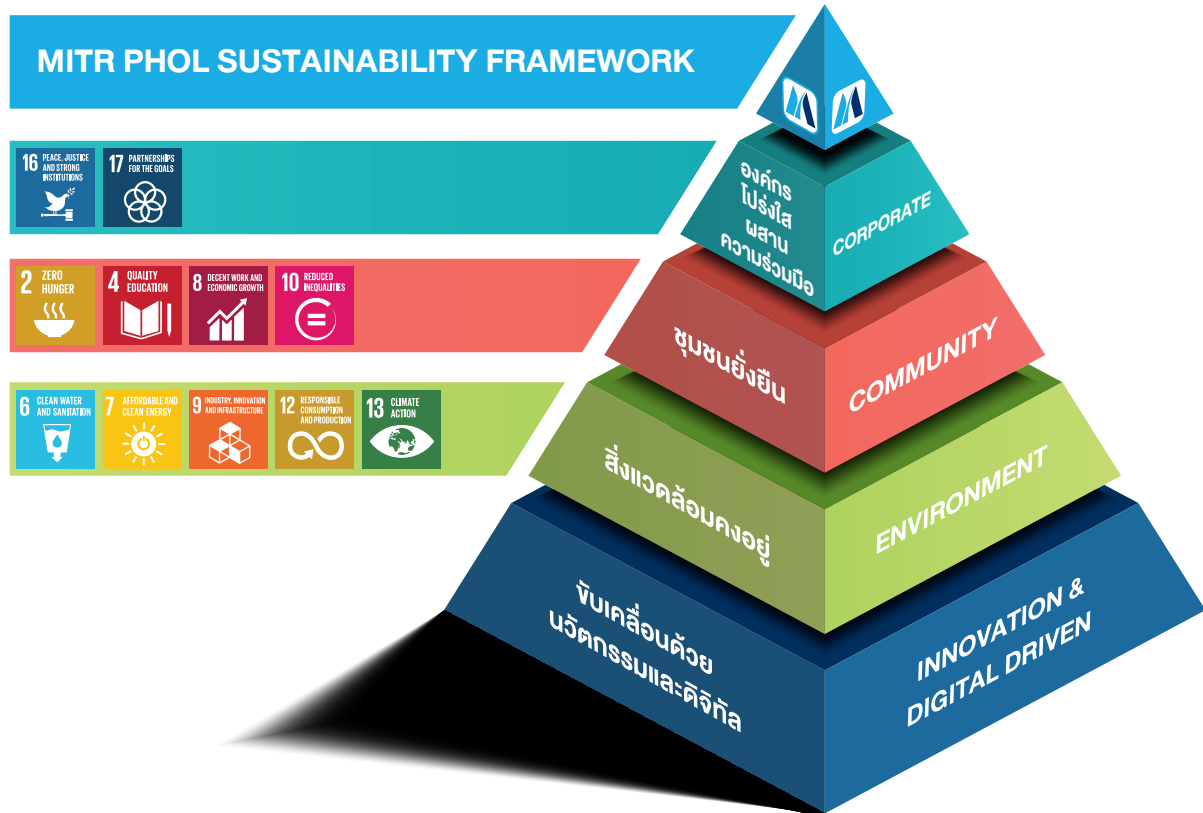
ขั้นตอนที่ 3 การกำหนดขอบเขตการรายงานประเด็นที่เป็นสาระสำคัญ

ขั้นตอนที่ 4 การตรวจสอบความถูกต้อง



1. การเปลี่ยนแปลงสภาพภูมิอากาศ และการบริหารจัดการน้ำ
2. สิทธิมนุษยชน
3. การบริหารจัดการความปลอดภัย อาชีวอนามัย และสิ่งแวดล้อม
4. การบริหารจัดการห่วงโซ่มูลค่าอย่างยั่งยืน
5. การพัฒนาและการดูแลพนักงาน
6. การกำกับดูแลกิจการที่ดี และการบริหารความเสี่ยงองค์กร
7. การบริหารจัดการนวัตกรรม
8. การลงทุนทางสังคม
9. บรรษัทภิบาล
10. สุขภาพและโภชนาการ
11. การมีส่วนร่วมต่อผู้มีส่วนได้เสีย
12. การบริหารความสัมพันธ์กับลูกค้า

การดำเนินธุรกิจที่สอดคล้องกับเป้าหมายการพัฒนาที่ยั่งยืนของสหประชาชาติ (SDGs)



ช่องทางการร้องเรียน

ลายลักษณ์อักษรหรือวาจา :

จดหมายอิเล็กทรอนิกส์
(E-mail)
cg@mitrphol.com



* ผู้ร้องเรียนจะระบุชื่อและช่องทางการติดต่อ
ในการแจ้งเรื่องร้องเรียนหรือไม่ก็ได้

เว็บไซต์ภายใน Mymitrphol

เว็บไซต์ภายนอก
www.mitrphol.com/whistleblowing



จดหมายไปรษณีย์
หรือช่องทางอื่นใดที่เหมาะสม
และสะดวกต่อผู้ร้องเรียน





ความเสี่ยงที่เกิดขึ้นใหม่



- ความเสี่ยงจากการปรับเปลี่ยนโครงสร้างอุตสาหกรรมน้ำตาลประเทศไทย
- ความเสี่ยงจากการเปลี่ยนแปลงที่รวดเร็วของเทคโนโลยี

ความเสี่ยงขององค์กร



- ความเสี่ยงจากความผันผวนของสภาพอากาศและสภาวะแวดล้อมทางธรรมชาติ
- ความเสี่ยงจากการลงทุนและการดำเนินงานในต่างประเทศ

ความเสี่ยงจากการดำเนินงาน



- ความเสี่ยงด้านคุณภาพและความปลอดภัยของสินค้า
- ความเสี่ยงด้านสิ่งแวดล้อม

ความเสี่ยงทางการเงิน



- ความเสี่ยงจากความผันผวนของราคาสินค้าโภคภัณฑ์
- ความเสี่ยงจากอัตราแลกเปลี่ยน
- ความเสี่ยงของการเกิดหนี้เสียจากการให้เงินสนับสนุนชาวไร่ชาวนา

ความเสี่ยงด้านการปฏิบัติตามกฎหมายระเบียบที่เกี่ยวข้อง



ข้อมูลเกี่ยวกับพนักงาน

จำนวนพนักงานกลุ่มมิตรผล



7,892 คน

จำนวนพนักงานทั้งหมด



พนักงานชาย 6,012 คน

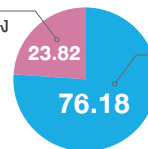
คิดเป็นร้อยละ 76.18



พนักงานหญิง 1,880 คน

คิดเป็นร้อยละ 23.82

พนักงานหญิง



พนักงานชาย

จำนวนพนักงานเข้าใหม่ของกลุ่มมิตรผล



829 คน

จำนวนพนักงานเข้าใหม่ทั้งหมด



พนักงานชาย 595 คน

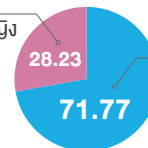
คิดเป็นร้อยละ 71.77



พนักงานหญิง 234 คน

คิดเป็นร้อยละ 28.23

พนักงานหญิง



พนักงานชาย

อัตราการจ้างงานผู้พิการ



87 คน

มีการจ้างงานผู้พิการทั้งสิ้น



ชาย 52 คน



หญิง 35 คน



30 คน

มาตรา 33 ทำงานในโรงงาน

- สร้างอาชีพและรายได้
- ได้รับความสะดวก ทำงานในพื้นที่ภูมิปัญญา
- มีคุณค่าในตนเอง



54 คน

มาตรา 33 ทำงานในชุมชน

- สร้างอาชีพและรายได้
- ได้รับความสะดวก ทำงานในพื้นที่ภูมิปัญญา
- มีคุณค่าในตนเอง



3 คน

มาตรา 35 สนับสนุนให้เป็นผู้ประกอบการ

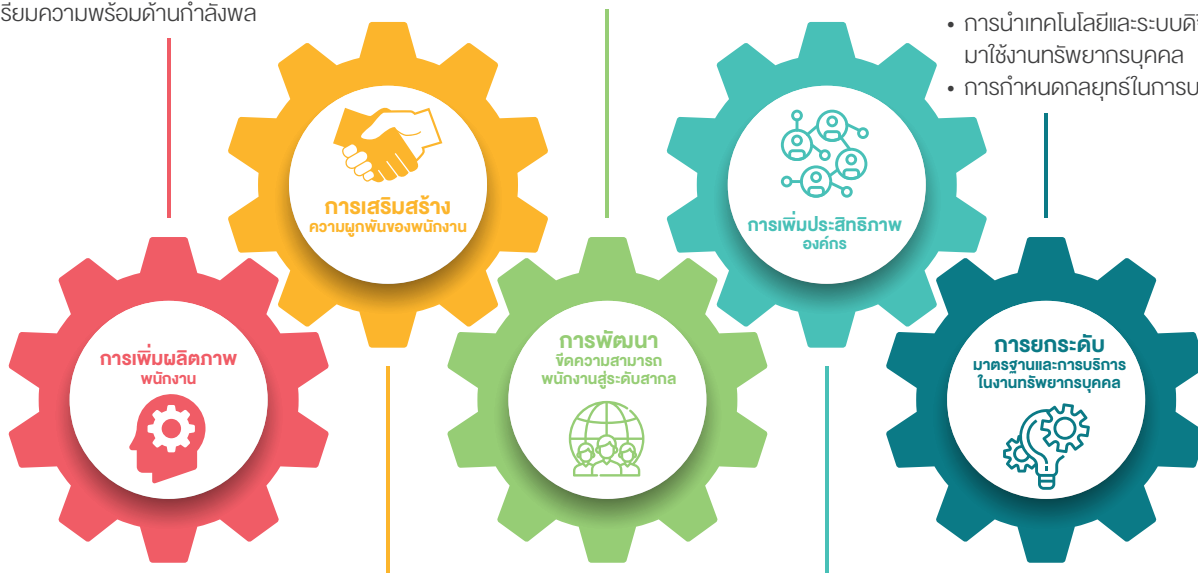
- ได้รับโอกาสในการเป็นผู้ประกอบการ
- สร้างอาชีพและรายได้
- มีคุณค่าในตนเอง

การยกระดับเพื่อก้าวสู่การเป็นองค์กรระดับสากล

- การบริหารพนักงานมีศักยภาพสูงและผู้สืบทอดตำแหน่ง
- การส่งเสริมศักยภาพของพนักงานรุ่นใหม่
- การสรรหาและดึงดูดผู้มีศักยภาพภายนอก
- การเตรียมความพร้อมด้านกำลังพล

- การพัฒนาขีดความสามารถและทักษะของผู้นำในอนาคต
- การส่งเสริมวัฒนธรรมการแนะนำและสอนงาน
- การสร้างองค์กรแห่งการเรียนรู้

- การปรับโครงสร้างองค์กรรองรับการขยายธุรกิจ
- การนำเทคโนโลยีและระบบดิจิทัลมาใช้งานทรัพยากรบุคคล
- การกำหนดกลยุทธ์ในการบริหารค่าตอบแทน



- การยกระดับความผูกพันของพนักงาน
- การพัฒนาคุณภาพชีวิตและบริหารหนี้สินพนักงาน

- การพัฒนาองค์กรไปสู่การเป็นองค์กรระดับสากล
- การส่งเสริมและปลูกฝังวัฒนธรรมมีตรผล

ปัจจัยที่สร้างความผูกพันของพนักงาน

การพัฒนาโอกาสความก้าวหน้า
และการเรียนรู้

การพัฒนาทิศทางขององค์กร
และบริหารผลงาน

การพัฒนาผู้นำและทีมงาน



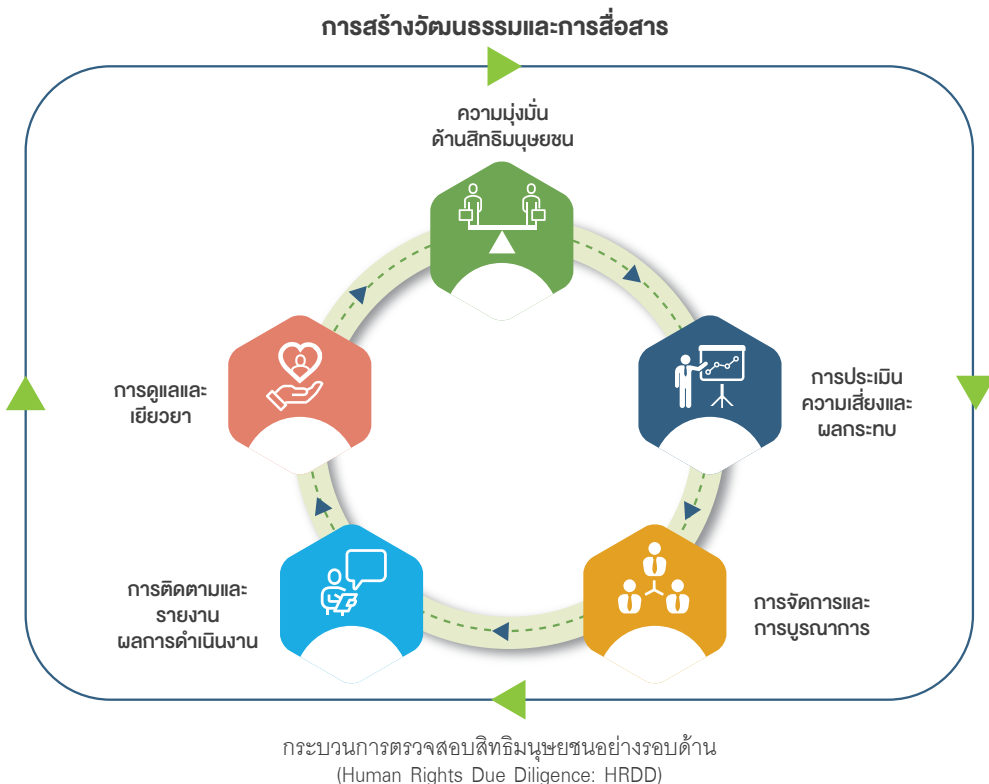
การพัฒนางานที่ท้าทายและสร้าง
ความภูมิใจให้กับพนักงาน

การพัฒนาเรื่องรางวัลและ
ผลตอบแทนที่เหมาะสม

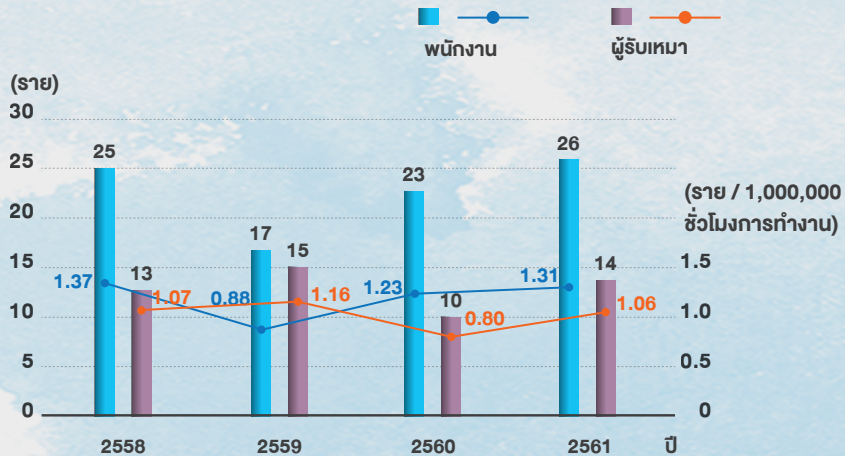
การพัฒนาคุณภาพชีวิต
ของบุคลากรและสมดุลในชีวิตการทำงาน

การดำเนินงานด้านสิทธิมนุษยชน

กลุ่มมิตรผลริเริ่มนำกระบวนการตรวจสอบสิทธิมนุษยชนอย่างรอบด้านตามหลักการชี้แนะเรื่องสิทธิมนุษยชนสำหรับธุรกิจแห่งสหประชาชาติ มาใช้เป็นกรอบในการบริหารจัดการด้านสิทธิมนุษยชน



อัตราการบาดเจ็บถึงขั้นหยุดงานของพนักงานและผู้รับเหมา (LTIFR)



4 ต้อง

1. ต้อง



สวมใส่เข็มขัดชนิดเต็มตัว (Full Body Harness)

แบบ 2 ตะขอ และคล้องที่ยาวตลอดระยะเวลาที่ปฏิบัติงานบนที่สูงตั้งแต่ 2 เมตรขึ้นไป

3. ต้อง



หยุดเครื่องจักร ตัดแยกพลังงานไฟฟ้า ลม ไชครอลิก พร้อมทั้งล็อกกุญแจ และแวนป้ายห้ามเดินเครื่องจักรทุกครั้ง

ก่อนการเข้าซ่อมหรือทำความสะอาดเครื่องจักร

2. ต้อง



ขออนุญาตทำงาน (Work Permit) ทุกครั้งก่อนปฏิบัติงานเสี่ยง

เช่น งานความร้อนหรือประกายไฟ งานบนที่สูง ตั้งแต่ 2 เมตรขึ้นไป งานที่อับอากาศ เป็นต้น

4. ต้อง



คาดเข็มขัดนิรภัย (Safety Belt) ทั้งผู้จับและผู้โดยสารทุกคน

ก่อนการเคลื่อนย้ายยานพาหนะออกจากจุดจอด และคาดเข็มขัดนิรภัยตลอดระยะเวลาเดินทาง ทั้งนี้ให้รวมถึงยานพาหนะภายในโรงงานด้วย

3 ห้าม

5. ห้าม สูบบุหรี่



ในพื้นที่โรงงาน เว้นแต่เป็นพื้นที่ที่โรงงานกำหนดไว้ให้

และจะต้องกั้นกันบุหรี่ ในภาชนะที่โรงงานจัดไว้ให้เท่านั้น

6. ห้าม ดัดแปลงเครื่องจักร และอุปกรณ์



หรือการทำการ Bypass ระบบ interlock ของระบบควบคุมอัตโนมัติที่เกี่ยวข้องกับระบบความปลอดภัย โดยต้องขอและได้รับการอนุมัติจากผู้บังคับบัญชาระดับผู้จัดการฝ่ายเจ้าของพื้นที่ขึ้นไปก่อน

7. ห้าม ใช้โทรศัพท์



(ไม่โทร / ไม่ถ่าย / ไม่พิมพ์ / ไม่เล่น / ไม่ใช้หูฟัง) ในพื้นที่เสี่ยงต่อการเกิดเพลิงไหม้และระเบิด

ขณะปฏิบัติงานกับเครื่องจักร และการขยับยานพาหนะทุกประเภท

การดำเนินงานด้านการเปลี่ยนแปลงสภาพภูมิอากาศ

กลุ่มมิตรผลมุ่งมั่นการลดผลกระทบของการดำเนินธุรกิจที่มีต่อการเปลี่ยนแปลงสภาพภูมิอากาศ โดยริเริ่มโครงการต่างๆ ดังนี้

1. ส่งเสริมการสร้างสังคมคาร์บอนต่ำ

กลุ่มมิตรผลส่งเสริมการสร้างสังคมคาร์บอนต่ำด้วยการลงนามซื้อขายคาร์บอนเครดิตร่วมกับภาคส่วนต่างๆ ซึ่งกลุ่มมิตรผลเป็นผู้ขายคาร์บอนเครดิตรายใหญ่ของประเทศตามนโยบายสร้างสังคมคาร์บอนต่ำ โดยมีปริมาณคาร์บอนเครดิตที่ได้รับการรับรองรวม 489,000 ตันคาร์บอนไดออกไซด์เทียบเท่า

ผลการดำเนินงานโครงการ T-VER ของกลุ่มมิตรผลที่ผ่านมา มีผู้ซื้อคาร์บอนเครดิตเพื่อทำกิจกรรมชดเชยคาร์บอน และแสดงความรับผิดชอบต่อสังคมจำนวน 26 องค์กร มีการขายคาร์บอนเครดิตไปแล้วกว่า 190,000 ตันคาร์บอนไดออกไซด์เทียบเท่า หรือคิดเป็นร้อยละ 90 ของตลาดคาร์บอนเครดิตประเทศไทย



คุณอิสระ ว่องกุศลกิจ ประธานกรรมการ พร้อมด้วยคณะผู้บริหารกลุ่มมิตรผล ร่วมแสดงความยินดีในพิธีลงนามซื้อขายคาร์บอนเครดิตกับองค์การบริหารจัดการก๊าซเรือนกระจก (องค์การมหาชน) นำโดย คุณประเสริฐสุข จามรมาน ผู้อำนวยการ ณ วันที่ 29 ตุลาคม 2561

2. โครงการโรงงานมิตรผล ไบโอ-เพาเวอร์ (ด้านข้าง) จำกัด (Block 2)

โครงการก่อสร้างโรงงานผลิตพลังงานความร้อน (ไอน้ำ) และผลิตพลังงานไฟฟ้าโดยใช้เชื้อเพลิงชีวมวลจากชานอ้อยของโรงงานน้ำตาลมิตรผล โครงการนี้เป็นการติดตั้งระบบผลิตพลังงานความร้อนใหม่ทั้งระบบเรียกส่วนนี้ว่า “Block 2” โดยจะใช้ชานอ้อยจากโรงงานน้ำตาลมิตรผลเป็นเชื้อเพลิงหลักร่วม เชื้อเพลิงชีวมวลเสริมอื่นๆ ประมาณ 1,400 ตันต่อวัน โครงการโรงงานมิตรผล ไบโอ-เพาเวอร์ (ด้านข้าง) จำกัด (Block 2) สามารถลดการปล่อยก๊าซเรือนกระจกของการผลิตพลังงานความร้อนจากพลังงานหมุนเวียนโดยใช้เชื้อเพลิงชีวมวล ซึ่งทดแทนการผลิตพลังงานความร้อนจากก๊าซธรรมชาติ 489,000 ตันคาร์บอนไดออกไซด์เทียบเท่าต่อปี



โครงการโรงงานมิตรผล ไบโอ-เพาเวอร์ (ด้านข้าง) (Block 2)

อ.ด้านข้าง จ.สุพรรณบุรี

การดำเนินงานด้านการเปลี่ยนแปลงสภาพภูมิอากาศ

3. โครงการโซลาร์ รูฟท็อป

ติดตั้งแผงผลิตพลังงานไฟฟ้าขนาด 989 กิโลวัตต์ โครงการดังกล่าวช่วยลดค่าใช้จ่ายด้านพลังงาน และจำหน่ายไฟฟ้าให้การไฟฟ้าส่วนภูมิภาคได้มากกว่า 1.3 ล้านหน่วยต่อปี เทียบเท่ากับการลดใช้น้ำมันดิบได้มากกว่า 100 ตันต่อปี และช่วยลดการปล่อยคาร์บอนไดออกไซด์ได้กว่า 700 ตันคาร์บอนไดออกไซด์เทียบเท่าต่อปี



โครงการโซลาร์ รูฟท็อป บนหลังคาของโรงเอทานอล อ.ภูเขียว จ.ชัยภูมิ

4. โครงการผลิตแสงอาทิตย์แบบติดตั้งบนพื้นดิน

กลุ่มมิตรผลได้สร้างประโยชน์จากพื้นที่ ที่ไม่เหมาะสมสำหรับการทำการเกษตร ที่ดินเสื่อมสภาพ หรือ Waste Land มาใช้ประโยชน์ในการติดตั้งแผงโซลาร์ผลิตพลังงานแสงอาทิตย์ประเภทโซลาร์ฟาร์มขนาด 2 เมกะวัตต์ โครงการนี้สามารถลดการปล่อยก๊าซคาร์บอนไดออกไซด์ได้กว่า 1,500 ตันคาร์บอนไดออกไซด์เทียบเท่าต่อปี



การผลิตแสงอาทิตย์แบบติดตั้งบนพื้นดิน อ.ด่านช้าง จ.สุพรรณบุรี

5. โครงการมิตรผล โมเดิร์นฟาร์ม

มิตรผล โมเดิร์นฟาร์ม มีทฤษฎี 4 เสาหลัก โดยมีน้ำเป็นฐานที่สำคัญประกอบด้วย การปลูกพืชบำรุงดิน ลดการไถพรวน ลดการอัดหน้าดิน และลดการเผาใบอ้อยโดยใช้รถตัด

- ลดต้นทุนการผลิตลงกว่า 25% ซึ่งจากเดิมอยู่ที่ไร่ละ 8,000 บาท ลดลงมาอยู่ที่ 5,000 - 6,000 บาทต่อไร่
- การตัดอ้อยสด 1 ตัน จะลดการปลดปล่อยก๊าซคาร์บอนไดออกไซด์ได้ 0.012 ตันคาร์บอนไดออกไซด์เทียบเท่า
- กลุ่มมิตรผลมีปริมาณอ้อยสดจากมิตรผล โมเดิร์นฟาร์ม จำนวนทั้งสิ้น 4,204,926 ตัน ช่วยลดการปลดปล่อยก๊าซคาร์บอนไดออกไซด์ 50,459.11 ตันคาร์บอนไดออกไซด์เทียบเท่า



การจัดการไร่อ้อยแบบโมเดิร์นฟาร์ม อ.ภูเขียว จ.ชัยภูมิ

การบริหารจัดการคุณค่าสินค้ากลุ่มที่ต้องระวังและเฝ้าติดตาม

1

เป็นคุณค่าที่ส่งมอบสินค้าพิเศษ ต้องผลิตสินค้าตามคุณสมบัติพิเศษที่มีตรรกะกำหนดไว้เท่านั้น ในที่นี้เน้นสินค้าที่เป็นปัจจัยเพื่อการผลิตที่มีผลกระทบต่อความปลอดภัยของอาหาร (Food Contact) เช่น สารเคมีในกระบวนการผลิตและบรรจุภัณฑ์

2

เป็นผู้ขายน้อยรายที่มีความเชี่ยวชาญ ผู้ขายจำเป็นต้องมีเทคโนโลยีในการผลิตสินค้าตามที่กลุ่มมิตรผลต้องการ

3

เป็นผู้ขายที่กลุ่มมิตรผลมียอดขายสูงซึ่งสูงมากกว่า 5 ล้านบาทต่อปี

4

เป็นคุณค่าวัตถุดิบรายใหญ่ ได้แก่ เกษตรกรชาวไร่รายใหญ่

การพัฒนาชาวไร่อ้อย เพื่อความยั่งยืน



การสำรวจความพึงพอใจของลูกค้า



ธุรกิจน้ำตาล



ร้อยละของลูกค้าที่พึงพอใจ

2558

2559

2560

2561

71.04

64.51

66.14

71.04



ร้อยละของลูกค้าที่ประเมินความพึงพอใจ

40.55

47.01

53.35

55.38



ธุรกิจไฟฟ้า



ร้อยละของลูกค้าที่พึงพอใจ

2558

2559

2560

2561

98.33

98.33

99

99



ร้อยละของลูกค้าที่ประเมินความพึงพอใจ

100

100

100

100



ธุรกิจเอทานอล



ร้อยละของลูกค้าที่พึงพอใจ

2558

2559

2560

2561

100

100

100

100



ร้อยละของลูกค้าที่ประเมินความพึงพอใจ

100

100

100

100

ธุรกิจวัสดุทดแทนไม้



ร้อยละของลูกค้าที่พึงพอใจ

2558

2559

2560

2561

80

81

80

80



ร้อยละของลูกค้าที่ประเมินความพึงพอใจ

88

83

100

100



ธุรกิจขนส่งและคลังสินค้า



ร้อยละของลูกค้าที่พึงพอใจ

2558

2559

2560

2561

83.94

88.39

91.10

92.23



ร้อยละของลูกค้าที่ประเมินความพึงพอใจ

88.88

75.00

70.00

84.80

การพัฒนาชุมชนอย่างยั่งยืน

ประเภทของการสนับสนุน



35.37

ล้านบาท

งบประมาณ



26.57

ล้านบาท

เวลาในชั่วโมงการทำงาน
ที่พนักงานใช้ไปในกิจกรรมเพื่อสังคม



14.73

ล้านบาท

การให้ใบรูปสิ่งของ
(การบริจาคสินค้าหรือการให้บริการ
การทำโครงการความร่วมมือ
หรืออื่นๆ)



8.93

ล้านบาท

งบประมาณ
ในการบริหารจัดการ

การพัฒนากระบวนการผลิตและจำหน่ายผักอินทรีย์

การพัฒนาสู่มาตรฐานเกษตรอินทรีย์ร่วมกับสามพรานโมเดลเป็นการทำงานร่วมกัน เพื่อพัฒนากระบวนการผลิตสู่ระบบเกษตรอินทรีย์รวมกลุ่มเพื่อแลกเปลี่ยนเรียนรู้กระบวนการและพัฒนาผลผลิตจากชุมชน กำหนดเป้าหมายการดำเนินงานร่วมกัน เพื่อพัฒนามาตรฐานการรับรองเกษตรอินทรีย์แบบมีส่วนร่วม “เป็นมิตร PGS”



Participatory Guarantee Systems (PGS)
IFOAM ให้คำนิยามสั้นๆ ว่า PGS คือ ระบบประกันคุณภาพในระดับท้องถิ่นที่ให้การรับรองผู้ผลิต โดยเน้นการมีส่วนร่วมของผู้มีส่วนเกี่ยวข้อง และตั้งอยู่บนฐานของความเชื่อถือเครือข่ายทางสังคมและการแลกเปลี่ยนความรู้

ปี	กลุ่มผู้ปลูกผัก (กลุ่ม)	สมาชิก (คน)	ตลาด (แห่ง)	ยอดขาย (บาท / ปี)
2557	2	68	2	60,000
2558	5	84	4	291,860
2559	11	254	9	814,378
2560	16	267	14	1,896,894
2561	16	294	17	2,808,214

สรุปผลการดำเนินงานของกลุ่มผู้ปลูกผัก

ทำตามพ่อ

ปลูกเพราะสุข



โครงการเกษตรทฤษฎีใหม่จัดขึ้นในวาระครบรอบ 60 ปีของกลุ่มมิตรผล โดยน้อมนำแนวคิดเศรษฐกิจพอเพียงในพระบาทสมเด็จพระปรมินทรมหาภูมิพลอดุลยเดช ซึ่งมุ่งหวังจะพัฒนาคุณภาพชีวิตของเกษตรกรชาวไร่ छो้ย ด้วยการลดรายจ่ายและเพิ่มรายได้ อันเกิดจากการทำการเกษตรแบบผสมผสานในพื้นที่ของตนเองตามความเหมาะสมและสอดคล้องกับพื้นที่ของเกษตรกร

เป้าหมายและกรอบระยะเวลา
ของโครงการ

2562

ขยายโครงการให้เกษตรกรชาวไร่
ของกลุ่มมิตรผล 7,000 ราย
ทำเกษตรทฤษฎีใหม่

2561

ขยายผลโครงการให้เกษตรกร
อย่างน้อย 700 ราย ทำเกษตรทฤษฎีใหม่
ควบคู่กับการปลูก छो้ย

2560

พัฒนาเกษตรกรชาวไร่ของกลุ่มมิตรผล
ให้เป็น 70 ศูนย์เรียนรู้เกษตรทฤษฎีใหม่



ปัจจุบัน
มีเกษตรกรเข้าร่วม
1,112 ราย



ยกระดับเป็น
ศูนย์เรียนรู้
78 ศูนย์



ในพื้นที่
17
จังหวัด



ผลิตภัณฑ์ชุมชนที่ได้รับการพัฒนาแล้ว

ยาดม



50 บาท

80 บาท

สบู่



65 บาท

90 บาท

ยาหม่อง



50 บาท

80 บาท

แชมพู



120 บาท

180 บาท



ผลิตภัณฑ์ชุมชนภายใต้ตราสินค้า
“ชื่นใจ บาย มิตรผล”

โครงการโรงเรียนร่วมพัฒนา

กลุ่มมิตรผลเน้นให้โรงเรียนเป็นศูนย์กลางการพัฒนาชุมชน เป็นโรงเรียนเพื่ออนาคต ครูผู้สอนมีทักษะการสอนสมัยใหม่ โครงการดังกล่าวช่วยลดความเหลื่อมล้ำ สร้างโอกาสให้เด็กและเยาวชนในท้องถิ่นเข้าถึงระบบการศึกษาที่มีคุณภาพที่พัฒนาการด้านการศึกษาให้ยั่งยืน



ผู้บริหารกลุ่มมิตรผลร่วมลงนามบันทึกความเข้าใจว่าด้วยความร่วมมือโครงการโรงเรียนร่วมพัฒนา



คุณอิสระ ว่องกุศลกิจ ประธานกรรมการและผู้บริหารกลุ่มมิตรผล เยี่ยมชมโรงเรียนที่เข้าร่วมโครงการโรงเรียนร่วมพัฒนา



นวัตกรรม การบริหารและ พัฒนาทรัพยากร มนุษย์

กลุ่มมิตรผลจัดงานประกวดผลงานนวัตกรรม Mitr Phol Innovation Day มากกว่า 17 ปี เพื่อส่งเสริมและสนับสนุนให้พนักงานทุกระดับในกลุ่มมิตรผลกล้าแสวงหาความคิดใหม่เชิงนวัตกรรมที่เป็นประโยชน์มาประยุกต์ใช้ เพื่อก่อให้เกิดการเปลี่ยนแปลงและพัฒนาอย่างต่อเนื่อง ที่จะสร้างคุณค่าและความยั่งยืนให้เกิดขึ้น

ในปี 2561 มีผู้เข้าร่วมประกวดนวัตกรรม 230 ทีม และที่ได้รับรางวัล 24 ทีม ซึ่งแบ่งออกเป็น 4 ประเภท ได้แก่ ประเภท Kaizen 8 โครงการ ประเภท Best Process Improvement 9 โครงการ ประเภท New Product / Service Development 5 โครงการ และประเภท New Business Excellence 2 โครงการ



นวัตกรรม กระบวนการ

กลุ่มมิตรผลมีนักวิจัยเข้าร่วมโครงการจำนวนทั้งสิ้น 14 คน แบ่งเป็นการศึกษาระดับปริญญาโท 9 คน และระดับปริญญาเอก 5 คน

โครงการวิจัยของนักวิจัยที่ได้รับการสนับสนุนตามขอบเขตงานวิจัยของโครงการพัฒนานักวิจัยและงานวิจัยเพื่ออุตสาหกรรม มี 4 หัวข้อหลัก ได้แก่

- การพัฒนาปรับปรุงพันธุ์อ้อย
- การพัฒนาเทคโนโลยีในด้านการแปรรูปเพื่อเพิ่มมูลค่าผลิตภัณฑ์อ้อยและน้ำตาล
- การพัฒนาเพื่อเพิ่มมูลค่าของวัสดุเหลือทิ้งด้วยกระบวนการ Bio-Refinery
- การสร้างเสริมระบบการจัดส่งและจัดเก็บวัตถุดิบ

กลุ่มมิตรผลยังได้ร่วมมือกับภาควิชาเทคโนโลยีชีวภาพ คณะอุตสาหกรรมเกษตร มหาวิทยาลัยเกษตรศาสตร์ จัดทำหลักสูตรการเรียน ซึ่งจะช่วยเหลืออำนวยความสะดวกให้นักวิจัยสามารถทำงานวิจัยไปพร้อมกับมีการเรียนการสอนในองค์กร เสมือนเป็นการยกหลักสูตรในมหาวิทยาลัยมาอยู่ภายในสถานที่ทำงาน



นวัตกรรม
ธุรกิจ

ผลการดำเนินงานนวัตกรรมธุรกิจ ได้แก่

- พันธุ์อ้อยสายพันธุ์ใหม่

พัฒนาพันธุ์อ้อยสายพันธุ์ใหม่ คือ พันธุ์ภูเขา 1 โดยอ้อยสายพันธุ์นี้ถูกพัฒนาขึ้นมาเพื่อรองรับการใช้รถตัดในการเก็บเกี่ยว ให้ผลผลิตอ้อยเฉลี่ย 20-22 ตัน / ไร่ ความหวานเฉลี่ย 13-14 ซีซีเอส มีการแตกกอดีและไว้ต่อได้ดีมาก สะสมน้ำตาลเร็ว ทรงกอตั้งตรงไม่หักล้ม ต้านทานต่อโรคเส้ดำและโรคใบจุดเหลือง

- พัฒนาเครื่องมือตรวจวัดวัตถุบอ้อย (Portable NIR Detector)

สามารถตรวจวัดองค์ประกอบในอ้อยได้รวดเร็ว ไม่ทำลายตัวอย่าง สามารถประเมินตัวแปรต่างๆ ที่เป็นตัวกำหนดคุณภาพอ้อย ได้แก่ ปริมาณน้ำตาลซูโครส น้ำหนักมวลแห้ง ปริมาณไฟเบอร์ ปริมาณของแข็งที่ละลายน้ำได้



นวัตกรรม
ผลิตภัณฑ์

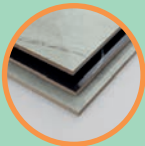


ในปี 2561 กลุ่มมิตรผลได้มีการพัฒนาผลิตภัณฑ์ใหม่ ดังนี้

น้ำเชื่อม “โกลเด้น ไชรป” โดยน้ำเชื่อมนี้มาพร้อมกับกลิ่นหอมจากอ้อยธรรมชาติและสีเหลืองทอง มีความพิเศษที่สีสดและรสชาติกลมกล่อมเฉพาะตัว เหมาะกับเครื่องดื่มหรือขนมที่ต้องการให้มีสีเหลืองอ่อนๆ



ไม้ชิงโครนัส นวัตกรรมใหม่แห่งงานตกแต่งภายใน ด้วยการออกแบบของลายไม้บนกระดาษและร่องลายลึกบนเพลท ที่คิดค้นและพัฒนาเพื่อให้เกิดการกดทับและประสานลายกันพอดี ผิวสัมผัสที่เสมือนไม้จริงสามารถใช้ทดแทนการใช้งานไม้จริง



ไม้แลคเกอร์ไฮกรอส ผลิตภัณฑ์ที่มีผิวหน้าในเงาสะทอน ซึ่งเกิดจากเทคโนโลยีการผลิตที่ทันสมัยมีระบบเคลือบผิวแลคเกอร์ลงบนไม้เอ็มดีเอฟเคลือบเมลามีน ช่วยเพิ่มความต้านทานต่อรอยขีดข่วนและการกระแทก



แก่นแท้ ของการเติบโต อย่างยั่งยืน

กลุ่มมิตรผล

2 อาคารเฟลนิจิตเซ็นเตอร์ ชั้น 3
ถ.สุขุมวิท คลองเตย กรุงเทพฯ 10110
โทรศัพท์ 0 2794 1000 โทรสาร 0 2656 8494
www.mitrphol.com



รายงานความยั่งยืน
ประจำปี 2561
(ฉบับย่อ)
กลุ่มมิตรผล



รายงานความยั่งยืน
ประจำปี 2561
(ฉบับเต็ม)
กลุ่มมิตรผล



Global Compact
Network Thailand

Printed with Soy Ink

Printed with Carbon Neutral
1777-73851332-VCU-009